



松尾配水場3号配水池(山武市)

山武郡市広域水道企業団
Sanbugunshi Water Supply Authority

2024

50th
Anniversary

職員採用案内



次世代へつなぐ強靱で安心な水道をめざして！



企業長 松下 浩明
(山武市長)

山武郡市広域水道企業団は、東金市、山武市、大網白里市、九十九里町及び横芝光町の3市2町が共同して、水道事業の経営に関する事務を処理する特別地方公共団体（一部事務組合）で、令和5年度末に設立50周年を迎えました。

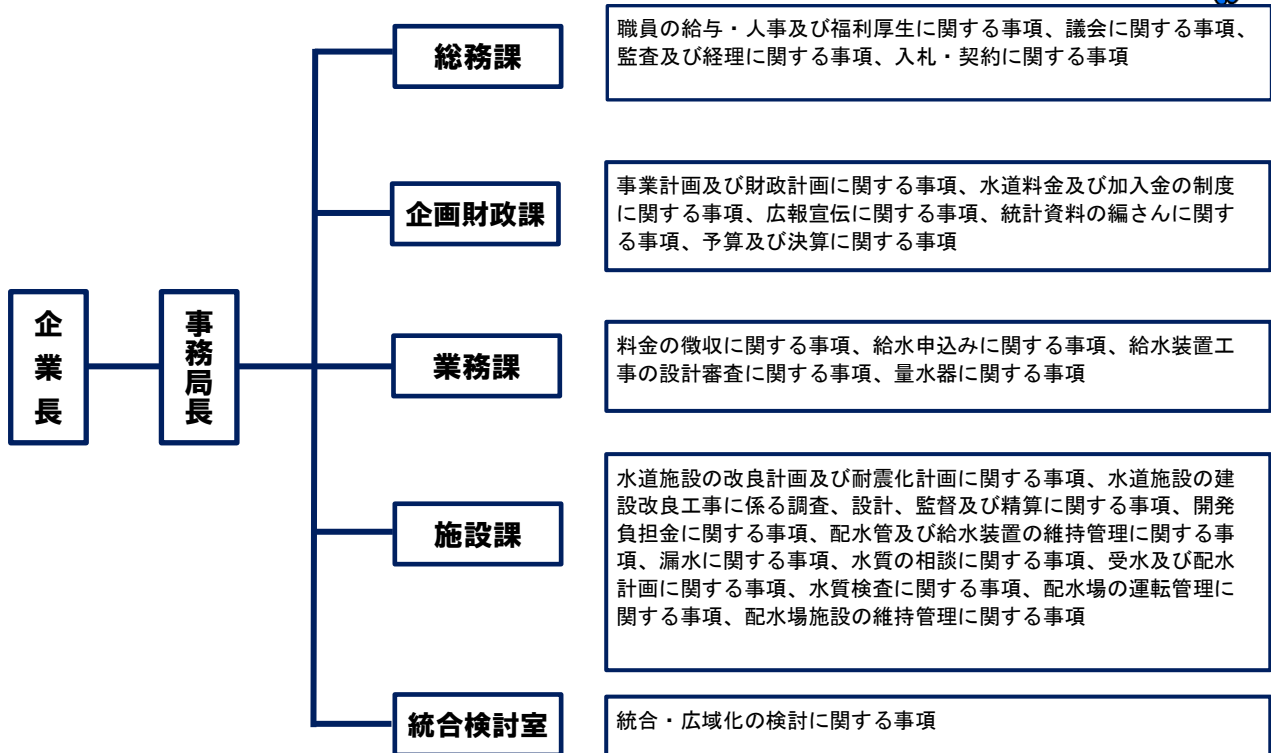
私たちは、給水を開始して以来、安全で安心な水道水の安定供給に努め、地域の皆様の生活環境や社会経済活動を支える重要なライフラインとしての役割を果たしてきました。

現在は、これまで整備してきた水道施設の維持管理や災害に備えた耐震化の取り組みを強化することで“次世代へつなぐ強靱で安心な水道”の実現を目指し、様々な施策に職員一丸となって積極的に取り組んでいます。

当企業団が求める人材は、私たちと共にライフラインを担うものとして使命感を持ち、積極的に行動できる方です。採用された職員は地方公務員となります。ぜひ、当企業団の一員となって地域の水道を支えていきましょう。



山武郡市広域水道企業団の組織と仕事（令和6年4月1日現在）



議 会
議会協議会

監 査 委 員

運 営 委 員 会

情 報 公 開 ・
個人情報保護審査会

先輩職員からのメッセージ

事務職

総務課 総務班



山本 このみ
令和元年度採用

総務課は、総務班・契約管財班に分かれており、議会の運営、条例の制定改廃、人事管理、経理業務や工事等の入札・契約など幅広い業務を行っています。

私は、現在総務班に所属しており、職員の給与、毎月の出納検査や料金の支払事務などの業務を行っています。主にお金に関わることが多く、大変な部分もありますが、周りの先輩方に助けられながら仕事をしています。日々、新しいことばかりでたくさんの知識を吸収することができています。事務職として、私たちの生活になくてはならない水に関わることができ、とても誇りに思っています。

受験生にむけて

水道は、人々の生活を支える重要なライフラインとして、とてもやりがいのある仕事だと思います。わからないことは先輩方が丁寧に教えてくれますので、興味を持った方はぜひ受験してみてください。一緒に働けることを楽しみにしています。

事務職

業務課 料金班



最首 杏菜
平成30年度採用

業務課料金班では、水道料金に関わる様々な業務を行っています。中でも私が担当しているのは、水道使用開始・中止のお申し込みの受付や、水道料金のお支払いに関する相談、水道の権利者の変更手続きなど、お客様と直接お話しする機会の多い分野です。その場面ごとによって求められる対応が様々であることから難しいと感じることもありますが、その分やりがいを感じられます。少しでもこの地域で暮らして良かったと思ってもらえるようなお客様サービスを目指し、日々業務に取り組んでいます。

受験生にむけて

水道はこれからも私たちの生活に必要な不可欠な存在です。この重要なライフラインである水道を支える山武水道の一員として、ぜひ一緒に働いてみませんか。

技術職
(土木)

施設課 工務班



中山 伶香
令和6年度採用

施設課工務班では、老朽化した水道管の更新や耐震化工事の設計監督業務を行っています。

私の担当は、新しく水道に加入されるお客様の家まで水道管を布設する「増口径工事」というものです。現地調査から設計図面の作成、工事現場での水圧試験なども行っています。分からないこともたくさんありますが、周りの頼りになる先輩方に聞くことで1から学ぶことができています。

水道は生活に欠かせないライフラインなので、住民の皆さんが安心して利用できるよう日々努めています。

受験生にむけて

先輩方も優しくワークライフバランスもとりにやすいため良い環境だと思います。他業種からの転職でも最初は慣れないかもしれませんが、安心して仕事に取り組むことが出来ます。一緒に働ける日を楽しみにしています。

技術職
(土木)

施設課 維持班



宍倉 匠
令和6年度採用

施設課維持班では、水道管の維持管理や水質異常への対応を行っています。漏水はいつ発生するか分かりません。そのため漏水が発生した際には直ちに現場に向かい、修理業者と連携を取り迅速に漏水修理を行い、漏水による道路の陥没などの二次災害の防止に務めています。

水は、日々の生活の上で決して欠かせないものです。その水を届けているライフラインの維持管理に携われることに誇りをもって仕事をしています。

受験生にむけて

覚えることや勉強することが多く大変なこともあります。生活に欠かせないライフラインを支える、とてもやりがいのある仕事です。また職場の雰囲気が明るく、先輩方が丁寧に教えてくださるのでとても働きやすい職場です。興味のある方は是非受験してください。



勤務地

事務局：東金市家徳 361-8 東金配水場：東金市大豆谷 787-1

勤務時間

午前8時30分から午後5時15分まで（週38時間45分）

休暇

休日は、土・日曜日、国民の祝日、年末年始、年次有給休暇（1年間に20日）の他、療養休暇、特別休暇（忌引休暇・夏季休暇等）及び介護休暇があります。

初任給（令和6年4月1日現在）

職種	初任給	期末勤勉手当	手当
事務・技術 （初級）	約180,800円（高卒） 約207,600円（大卒）	年間4.5か月分 （6・12月）	地域手当（5.80%） 扶養手当、通勤手当 住居手当、時間外勤務手当等

上記金額は、地域手当を含んでいます。職務経歴等のある場合は、一定の基準で加算されます。

研修制度

水道事業に必要な専門的知識の習得や職員資質の向上を図るための各種研修を受講することができます。

福利厚生

共済組合が契約している約400か所の宿泊施設等を利用する際に助成を受けられます。

応募要項

募集職種及び採用定数

一般行政職（初級） 若干名

技術職（土木初級） 若干名

申込書受付 令和6年7月22日（月）から8月13日（火）まで

※郵送の場合は、8月13日消印まで受け付けます。

日程

第1次試験 令和6年9月22日（日） 午前10時【開場 午前9時】

試験会場 千葉県立東金高等学校【東金市東金1410番地】

※詳細は、「令和6年度 山武郡市職員合同採用試験のお知らせ」をご確認ください。

お問合せ先

皆さんと働ける目を楽しみにしています！

山武郡市広域水道企業団 総務課総務班

〒283-0062 千葉県東金市家徳 361-8

☎0475(55)7851

<http://www.water-sansui-ki.jp>

●JR 東金駅西口1番線乗り場から「片貝駅」

「本須賀」「サンライズ九十九里」行きのバス

に乗り、「環境管理センター前」下車、徒歩5分



50th
Anniversary